

CSW

戸田市社会福祉協議会は コミュニティソーシャルワーカーを配置します。



コミュニティソーシャルワーカーとは？

生活における様々な問題を抱え、福祉制度やサービスに当てはまらず、社会的孤立、制度の狭間などで必要な支援につながらない、気づかない個人や家族に対し、地域の方や関係機関と協働しながら、当事者に寄り添って問題解決に取り組んでいく地域の身近な専門職です。



個別支援

寄り添った支援
(アウトリーチ)

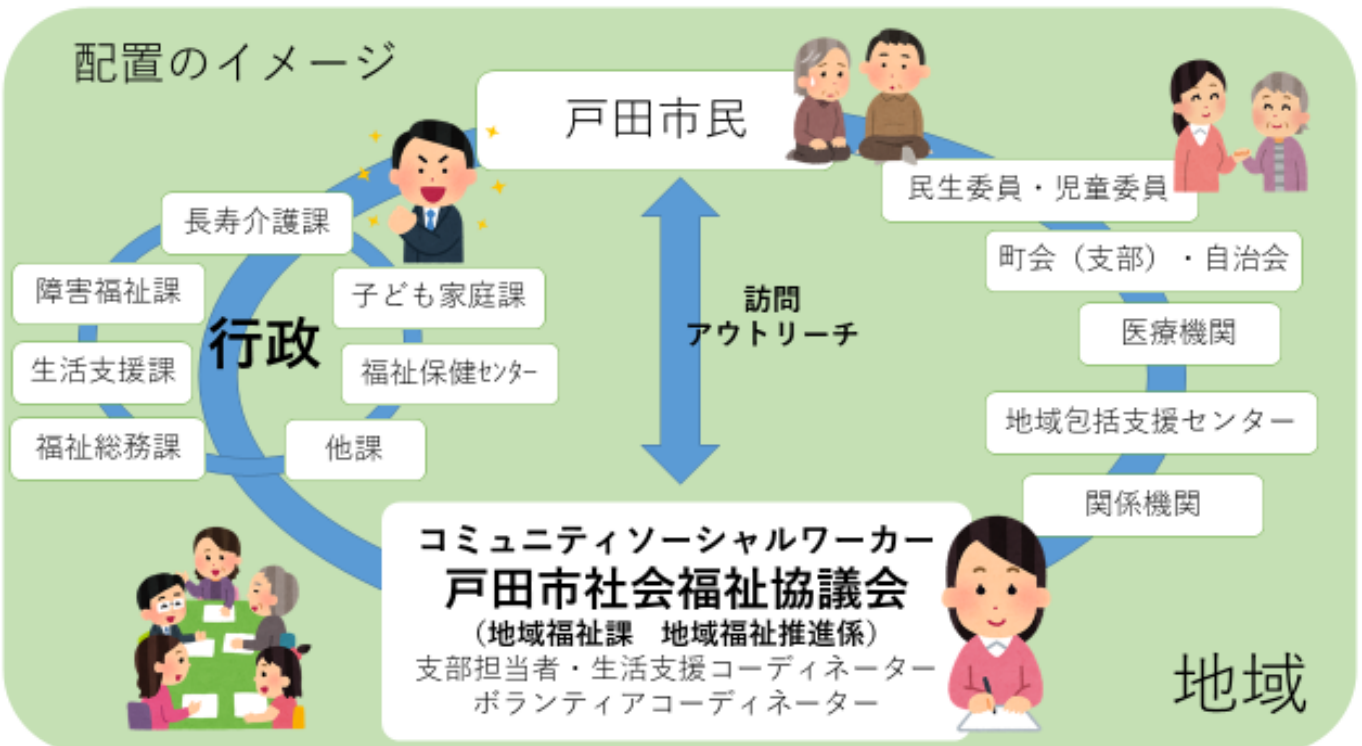
地域支援

地域づくり

ネットワーク

横断的な関わり

配置のイメージ



社会福祉法人戸田市社会福祉協議会（地域福祉推進係：飯田）

住所：戸田市新曽南3-1-5 新曽南庁舎4階（新曽包括支援センター内）

電話 048-444-0500